

Cuidamos personas en buena compañía

Cada persona es única, por eso nuestros profesionales se adaptan a sus necesidades específicas. En la residencia **DomusVi Azalea** cuidamos personas en buena compañía, y lo hacemos con un **trato familiar y cercano**, basado en la **confianza, la empatía, la profesionalidad y el entusiasmo**. Así compaginar una estancia cómoda y satisfactoria y ofrecer a las familias seguridad y tranquilidad.

- ✔ **Trato familiar**
- ✔ **Confort y bienestar**
- ✔ **Especialización sanitaria**



Residencia para mayores Azalea

Se encuentra en una urbanización de lujo en la zona de Nueva Andalucía, situada a 500 metros del paseo marítimo que une San Pedro Alcántara y Puerto Banús. Es una zona tranquila para disfrutar de un ambiente relajado y agradable, cercano a una de las playas más relevante de Marbella.

Nuestras puertas están siempre abiertas para que los residentes reciban el cariño y la compañía de sus seres queridos cuando quieran e incluso compartan mesa y mantel. **Porque vuestra felicidad, es la nuestra.**

DomusVi
Cuidamos personas en buena compañía



Urb. Azalea Beach
C/ Ana de Austria s/n
Crta. Málaga- Cádiz Km 172,8
Marbella (Málaga)



Información y reservas
952 90 62 17



domusvi.es



Al servicio de vuestra felicidad

Residencia para mayores Azalea

DomusVi
Cuidamos personas en buena compañía

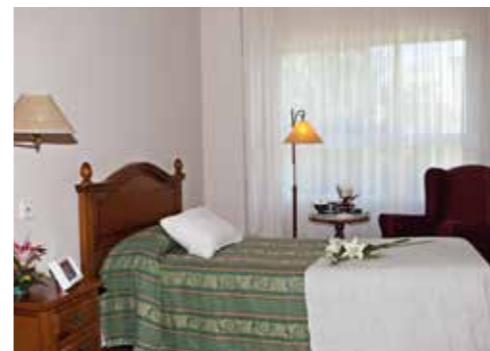
Información y reservas
952 90 62 17
domusvi.es



“A sus 80 años, mi padre vivía solo y no podíamos dedicarle el tiempo que queríamos. Desde que está en **DomusVi** sabemos que está rodeado de los mejores profesionales que cuidan de su salud y bienestar y eso nos tranquiliza.”

Marta, 43 años
Hija de residente

Confort y bienestar como en casa



La residencia **DomusVi Azalea**, está dotado de unas modernas y luminosas instalaciones por todo el edificio. Además cuenta con un amplio jardín que permite disfrutar de él, durante todo el año, debido a la buena climatología de la ciudad.



- Baño privado
- Camas articuladas eléctricas
- Ascensor
- Amplia terraza
- Cocina propia
- Sistema de aviso 24h
- Consultorio médico y de curas
- Amplias ventanas con gran luminosidad
- Sala de estar y T.V.
- Capilla
- Biblioteca
- Alquiler T.V. en habitación
- Sala de rehabilitación y gimnasio
- Sala de estimulación sensorial
- Peluquería
- Hilo muscular
- Zona infantil para las visitas
- Vending
- Aire acondicionado y calefacción

Equipo profesional y trato familiar

En **DomusVi Azalea** estamos comprometidos con la **salud** y el **bienestar** de nuestros residentes. Nuestro equipo multidisciplinar de profesionales garantiza una atención personalizada según el nivel de dependencia de cada persona y lo hacemos con el mismo cariño con el que nos gustaría ser cuidados. Nos preocupamos del mantenimiento de su capacidad cognitiva y de sus capacidades físicas, fomentamos el envejecimiento activo y las relaciones sociales para ofrecer la mejor calidad de vida posible a los residentes y a sus familias.

Servicios asistenciales

- Atención médica y enfermería diaria
- Atención social y psicológica
- Fisioterapia y rehabilitación
- Terapia ocupacional
- Coordinación asistencial
- Animación sociocultural
- Control nutricional y dietético

Unidades especializadas

- Atención gerontológica
- Rehabilitación y convalecencias
- Respiros familiares y vacaciones
- Alzheimer y otras demencias

